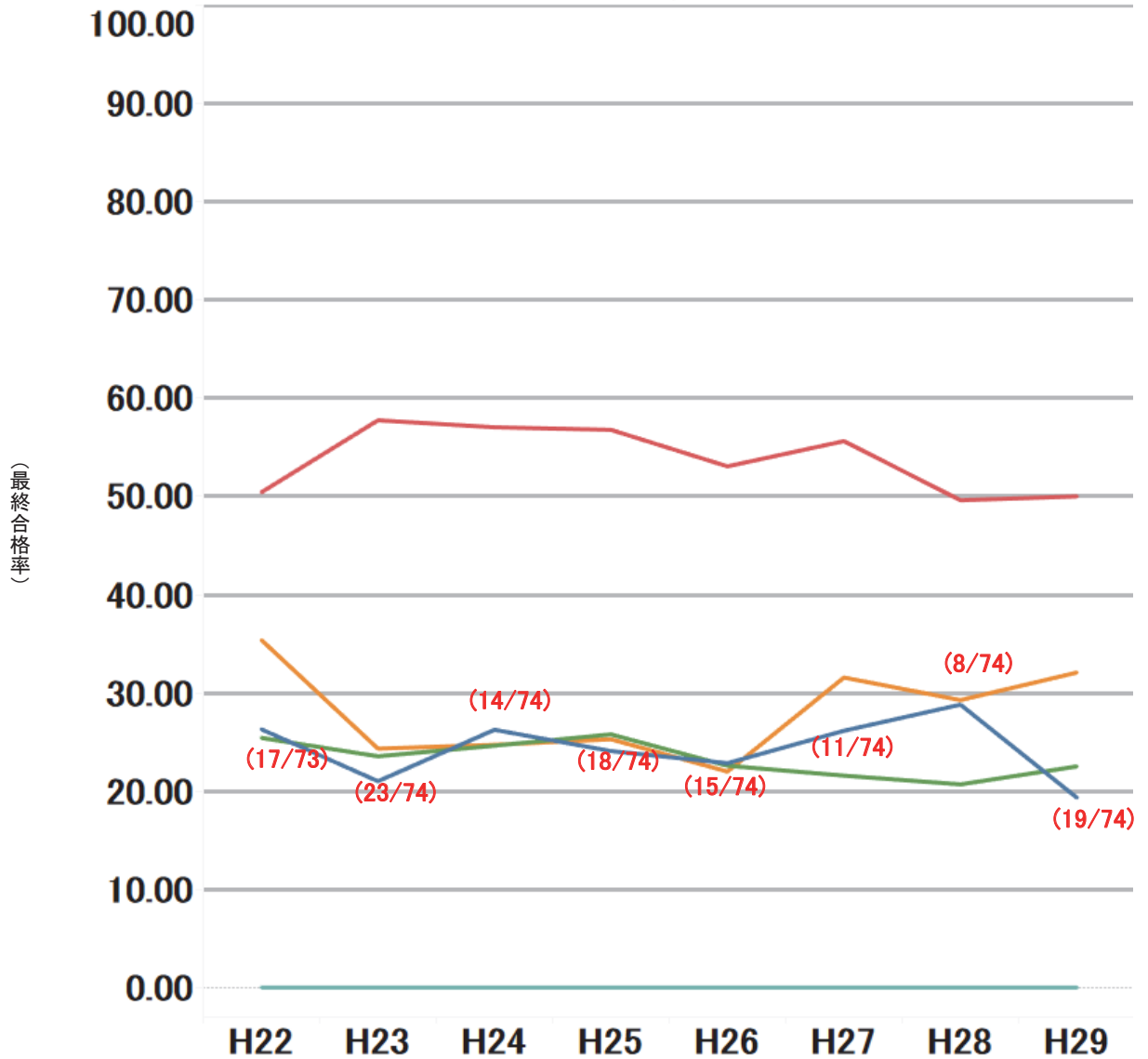


8. 資格試験等合格状況

8-1. 司法試験合格状況

全体的に横ばい傾向である。本学は、近年では全国平均を上回る年が多い。

◆合格率推移◆



	H22	H23	H24	H25	H26	H27	H28	H29
九州大学	26.29	21.00	26.24	24.07	22.84	26.14	28.80	19.32
全国平均(予備試験除く)	25.41	23.54	24.62	25.77	22.58	21.57	20.68	22.51
国立大学平均	35.38	24.32	24.71	25.27	21.98	31.56	29.26	32.07
最高	50.42	57.75	57.04	56.78	53.06	55.63	49.61	50.00
最低	0.00	0.00	0.00	0.00	0.00	0.00	0.00	0.00

(年度)

・()内は(九大の順位/全体数)である。

※出典:法務省HP 司法試験の結果について 法科大学院等別合格者数等

8-1. 司法試験合格状況(つづき)

◆合格者数ランキング(上位20大学)◆

H22年度		H23年度		H24年度		H25年度		H26年度		H27年度		H28年度		H29年度	
大学名	合格者(順位)	大学名	合格者(順位)	大学名	合格者(順位)	大学名	合格者(順位)	大学名	合格者(順位)	大学名	合格者(順位)	大学名	合格者(順位)	大学名	合格者(順位)
東京大	201(1)	東京大	210(1)	中央大	202(1)	慶應義塾大	201(1)	早稲田大	172(1)	中央大	170(1)	慶應義塾大	155(1)	慶應義塾大学	144(1)
中央大	189(2)	中央大	176(2)	東京大	194(2)	東京大	197(2)	中央大	164(2)	慶應義塾大	158(2)	早稲田大	152(2)	東京大学	134(2)
慶應義塾大	179(3)	京都大	172(3)	慶應義塾大	186(3)	早稲田大	184(3)	東京大	158(3)	東京大	149(3)	東京大	137(3)	中央大学	119(3)
京都大	135(4)	慶應義塾大	164(4)	早稲田大	155(4)	中央大	177(4)	慶應義塾大	150(4)	早稲田大	145(4)	中央大	136(4)	京都大学	111(4)
早稲田大	130(5)	早稲田大	138(5)	京都大	152(5)	京都大	129(5)	京都大	130(5)	京都大	128(5)	京都大	105(5)	早稲田大学	102(5)
明治大	85(6)	明治大	90(6)	明治大	82(6)	一橋大	67(6)	一橋大	64(6)	一橋大	79(6)	一橋大	63(6)	大阪大学	66(6)
大阪大	70(7)	一橋大	82(7)	一橋大	77(7)	明治大	65(7)	明治大	63(7)	神戸大	72(7)	大阪大	42(7)	一橋大学	60(7)
一橋大	69(8)	神戸大	69(8)	大阪大	74(8)	大阪大	51(8)	大阪大	55(8)	明治大	53(8)	神戸大	41(8)	神戸大学	55(8)
北海道大	62(9)	同志社大	65(9)	神戸大	60(9)	北海道大	50(9)	神戸大	44(9)	大阪大	48(9)	九州大	36(9)	首都大学東京	31(9)
東北大	58(10)	東北大	54(10)	北海道大	54(10)	神戸大	46(10)	東北大	42(10)	北海道大	42(10)	明治大	36(9)	明治大学	30(10)
同志社大	55(11)	大阪大	49(11)	九州大	53(11)	上智大	46(10)	北海道大	41(11)	九州大	40(11)	名古屋大	34(11)	北海道大学	29(11)
神戸大	49(12)	北海道大	48(12)	同志社大	44(12)	同志社大	42(12)	九州大	37(12)	名古屋大	37(12)	北海道大	30(12)	名古屋大学	28(12)
名古屋大	49(12)	名古屋大	43(13)	名古屋大	44(12)	名古屋大	40(13)	立命館大	33(13)	東北大	35(13)	立命館大	29(13)	立命館大学	21(13)
立命館大	47(14)	九州大	42(14)	立命館大	43(14)	立命館大	40(13)	上智大	31(14)	同志社大	33(14)	首都大東京	25(14)	同志社大学	20(14)
九州大	46(15)	立命館大	40(15)	首都大東京	40(15)	九州大	39(15)	名古屋大	30(15)	上智大	29(15)	東北大	23(15)	東北大学	18(15)
関西学院大	37(16)	上智大	39(16)	上智大	38(16)	首都大東京	39(15)	千葉大	26(16)	法政大	29(15)	上智大	19(16)	関西学院大学	18(15)
上智大	33(17)	首都大東京	38(17)	東北大	38(16)	東北大	39(15)	同志社大	26(16)	立命館大	27(17)	千葉大	17(17)	九州大学	17(17)
関西大	32(18)	関西大	35(18)	関西学院大	27(18)	大阪市立大	35(18)	首都大東京	22(18)	首都大東京	26(18)	同志社大	17(17)	上智大学	16(18)
大阪市立大	31(19)	法政大	31(19)	関西大	22(19)	関西学院大	34(19)	日本大	22(18)	大阪市立大	22(19)	関西大	15(19)	創価大学	13(19)
首都大東京	30(20)	大阪市立大	30(20)	日本大	22(19)	法政大	30(20)	法政大	21(20)	関西大	22(19)	関西学院大	15(19)	大阪市立大	13(19)
千葉大	30(20)											広島大	15(19)		
												法政大	15(19)		

◆合格率ランキング(上位20大学)◆

H22年度		H23年度		H24年度		H25年度		H26年度		H27年度		H28年度		H29年度	
大学名	合格率	大学名	合格率	大学名	合格率	大学名	合格率	大学名	合格率	大学名	合格率	大学名	合格率	大学名	合格率
慶應義塾大	50.42%(1)	一橋大	57.75%(1)	一橋大	57.04%(1)	慶應義塾大	56.78%(1)	京都大	53.06%(1)	一橋大	55.63%(1)	一橋大	49.61%(1)	京都大学	50.00%(1)
一橋大	50.00%(2)	京都大	54.60%(2)	京都大	54.29%(2)	東京大	55.18%(2)	東京大	51.97%(2)	京都大	53.33%(2)	東京大	48.07%(2)	一橋大学	49.59%(2)
東京大	48.91%(3)	東京大	50.48%(3)	慶應義塾大	53.60%(3)	一橋大	54.47%(3)	一橋大	47.06%(3)	東京大	48.85%(3)	京都大	47.20%(3)	東京大学	49.45%(3)
京都大	48.74%(4)	慶應義塾大	47.95%(4)	東京大	51.19%(4)	京都大	52.44%(4)	慶應義塾大	44.64%(4)	神戸大	48.32%(4)	慶應義塾大	44.29%(4)	慶應義塾大学	45.43%(4)
千葉大	43.48%(5)	神戸大	46.62%(5)	神戸大	45.80%(5)	愛知大	42.86%(5)	大阪大	40.15%(5)	慶應義塾大	45.53%(5)	早稲田大	35.85%(5)	大阪大学	40.74%(5)
北海道大	43.06%(6)	千葉大	39.19%(6)	大阪大	41.81%(6)	首都大東京	40.63%(6)	早稲田大	35.17%(6)	愛知大	36.36%(6)	神戸大	32.28%(6)	神戸大学	38.73%(6)
中央大	43.05%(7)	中央大	38.18%(7)	中央大	41.31%(7)	中央大	40.05%(7)	中央大	34.53%(7)	中央大	35.79%(7)	中央大	29.44%(7)	愛知大学	30.77%(7)
大阪大	38.89%(8)	早稲田大	31.84%(8)	首都大東京	39.60%(8)	早稲田大	38.41%(8)	千葉大	30.95%(8)	早稲田大	30.79%(8)	九州大	28.80%(8)	早稲田大学	29.39%(8)
東北大	36.48%(9)	東北大	31.76%(9)	愛知大	37.84%(9)	千葉大	36.92%(9)	神戸大	30.77%(9)	大阪大	29.09%(9)	大阪大	26.75%(9)	首都大学東京	26.96%(9)
名古屋大	35.25%(10)	首都大東京	31.67%(10)	北海道大	33.96%(10)	神戸大	36.80%(10)	東北大	26.42%(10)	北海道大	28.57%(10)	愛知大	26.67%(10)	中央大学	26.15%(10)
神戸大	34.03%(11)	名古屋大	31.62%(11)	早稲田大	32.84%(11)	大阪大	36.43%(11)	愛知大	25.93%(11)	九州大	26.14%(11)	名古屋大	25.00%(11)	東北大学	26.09%(11)
早稲田大	32.75%(12)	岡山山	31.51%(12)	名古屋大	32.59%(12)	名古屋大	33.33%(12)	創価大	25.71%(12)	東北大	25.74%(12)	東北大	23.96%(12)	北海道大学	24.58%(12)
愛知大	31.82%(13)	北海道大	30.00%(13)	千葉大	31.82%(13)	北海道大	33.33%(12)	北海道大	25.47%(13)	名古屋大	25.00%(13)	北海道大	23.44%(13)	名古屋大学	23.73%(13)
金沢大	31.48%(14)	大阪大	28.65%(14)	九州大	26.24%(14)	大阪市立大	33.02%(14)	首都大東京	22.92%(14)	首都大東京	23.01%(14)	広島大	20.27%(14)	鹿児島大学	20.00%(14)
首都大東京	29.70%(15)	北海道学園大	27.03%(15)	近畿大	24.32%(15)	上智大	26.44%(15)	九州大	22.84%(15)	神奈川大	22.86%(15)	千葉大	19.77%(15)	熊本大学	20.00%(14)
山梨学院大	27.45%(16)	南山大	26.25%(16)	東北大	21.97%(16)	創価大	25.00%(16)	名古屋大	22.56%(16)	大阪市立大	18.64%(16)	首都大東京	19.53%(16)	神戸学院大学	20.00%(14)
九州大	26.29%(17)	大阪市立大	25.00%(17)	広島大	20.88%(17)	岡山山	24.29%(17)	上智大	19.62%(17)	岡山山	18.46%(17)	創価大	19.40%(17)	創価大学	19.40%(17)
大阪市立大	26.05%(18)	明治大	24.00%(18)	上智大	20.77%(18)	九州大	24.07%(18)	横浜国立大	19.35%(18)	熊本大	18.42%(18)	岡山山	18.03%(18)	琉球大学	19.35%(18)
筑速大	25.58%(19)	同志社大	23.47%(19)	明治大	20.45%(19)	東北大	22.54%(19)	岡山山	18.06%(19)	創価大	17.95%(19)	静岡大	16.67%(19)	九州大学	19.32%(19)
明治大	25.37%(20)	金沢大	23.44%(20)	中京大	19.51%(20)	同志社大	22.11%(20)	大阪市立大	17.43%(20)	同志社大	17.46%(20)	神戸学院大	15.38%(20)	関西学院大学	18.37%(20)
		九州大(23位)	21.00%(23)												
平均	25.41%	平均	23.54%	平均	24.62%	平均	25.77%	平均	22.58%	平均	21.57%	平均	20.68%	平均	22.51%

※司法試験法科大学院等別合格者数等(予備試験合格者については含めていない)

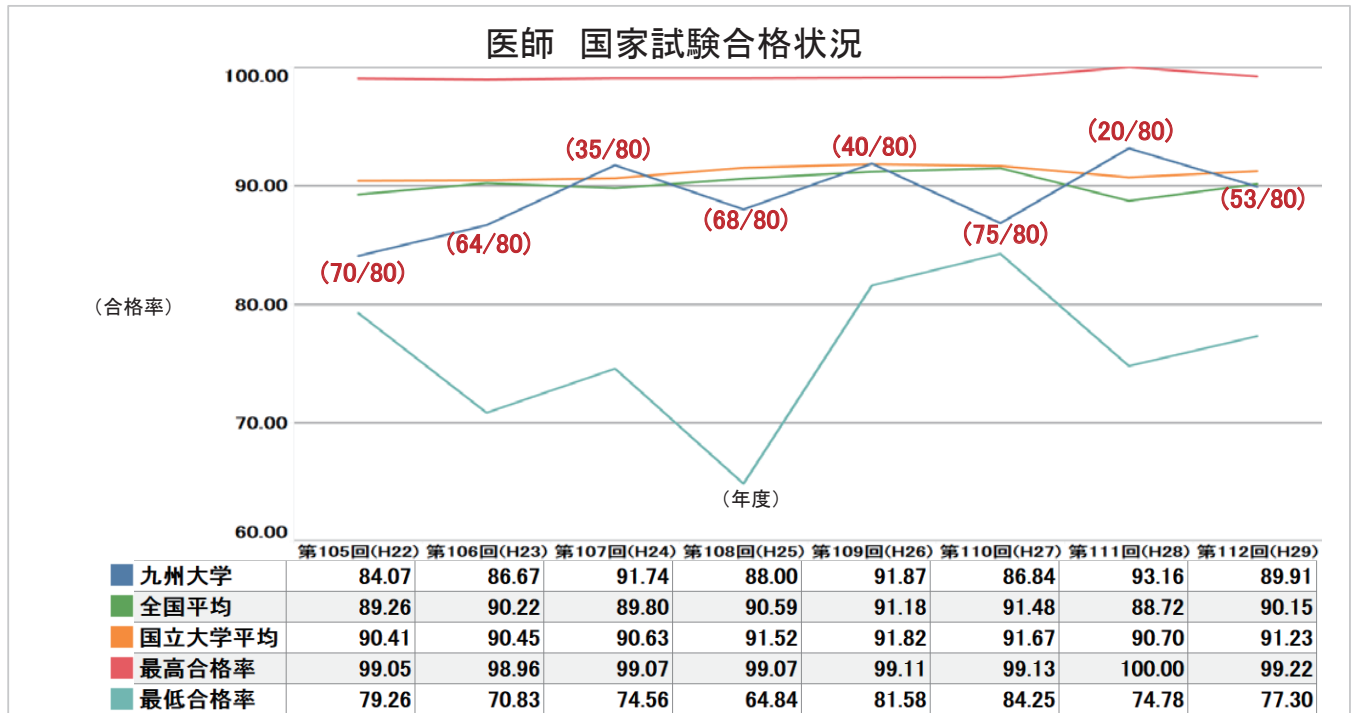
※出典:法務省HP 司法試験の結果について 法科大学院等別合格者数等

資格試験等合格状況

8-2. 各種資格試験・採用試験合格状況

医師国家資格については、国立大学平均合格率は安定しているものの、本学は受験年度により大きく変動している。

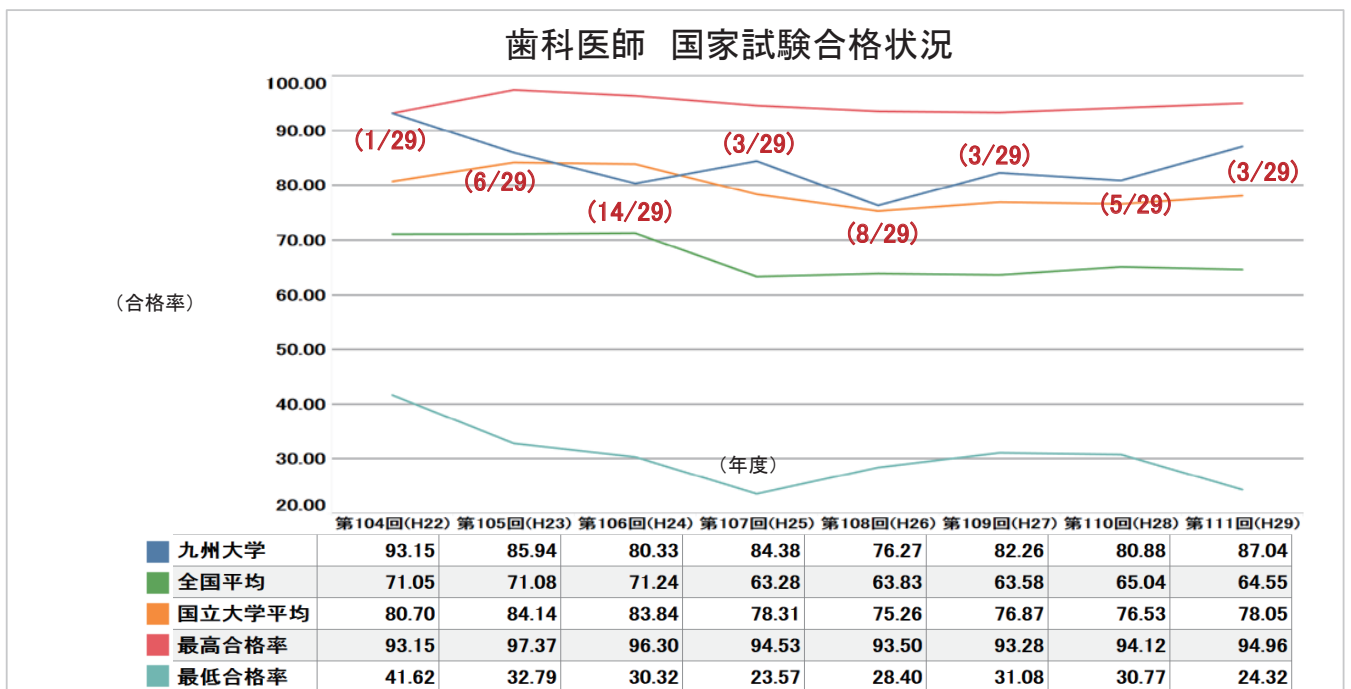
【医師国家資格(合格率)】



・数値は、新卒及び既卒の合格者数を受験者数で除した率である。
 ・()内は(九大の順位/全体数)である。

※出典: 医師国家試験対策予備校「テコム」ホームページ
 (<https://www.tecomgroup.jp/igaku/topics/111.asp>)

【歯科医師国家資格(合格率)】

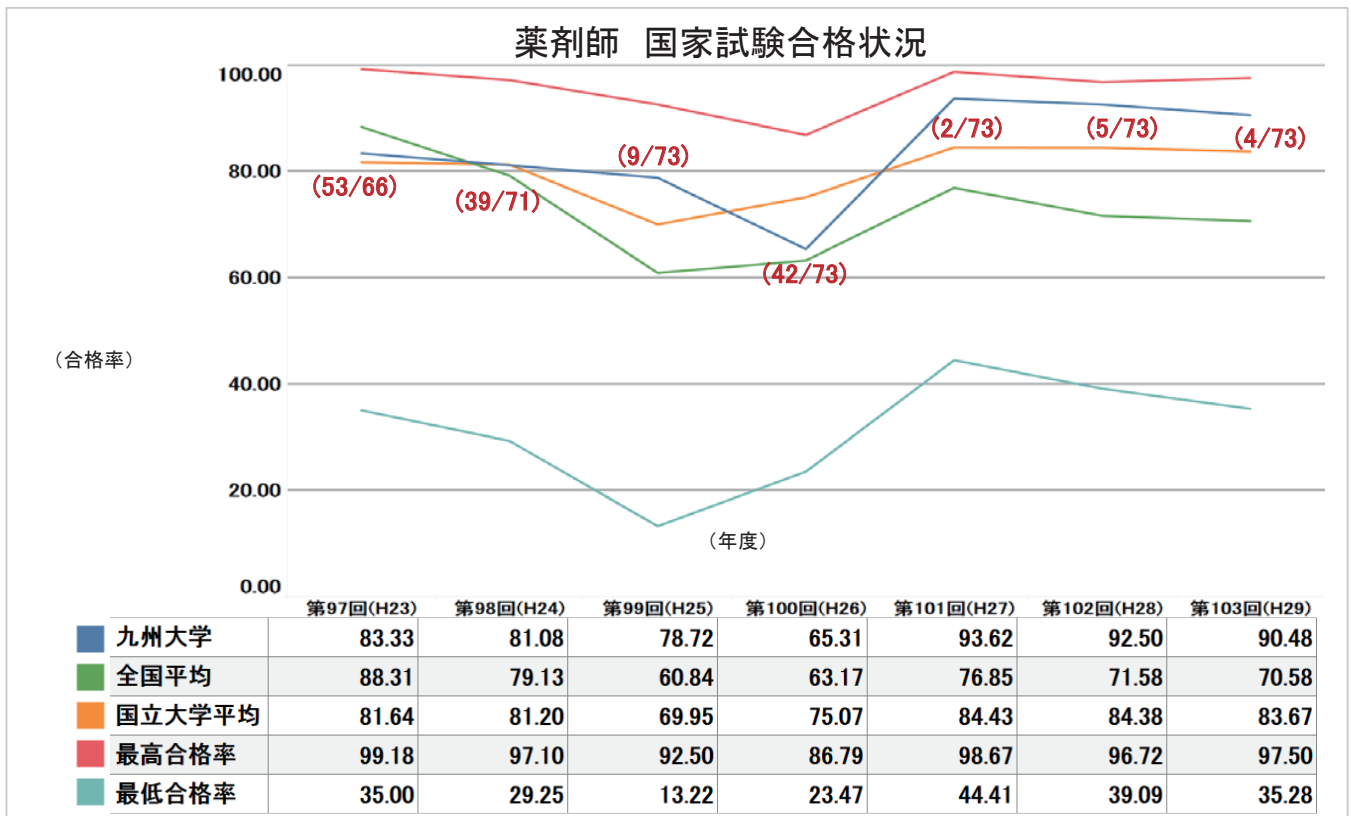


・数値は、新卒及び既卒の合格者数を受験者数で除した率である。
 ・()内は(九大の順位/全体数)である。

※出典: 歯科医療従事者専用サイト「White Cross」
 (<https://www.whitecross.co.jp/articles/view/442/0>)

8-2. 各種資格試験・採用試験合格状況(つづき)

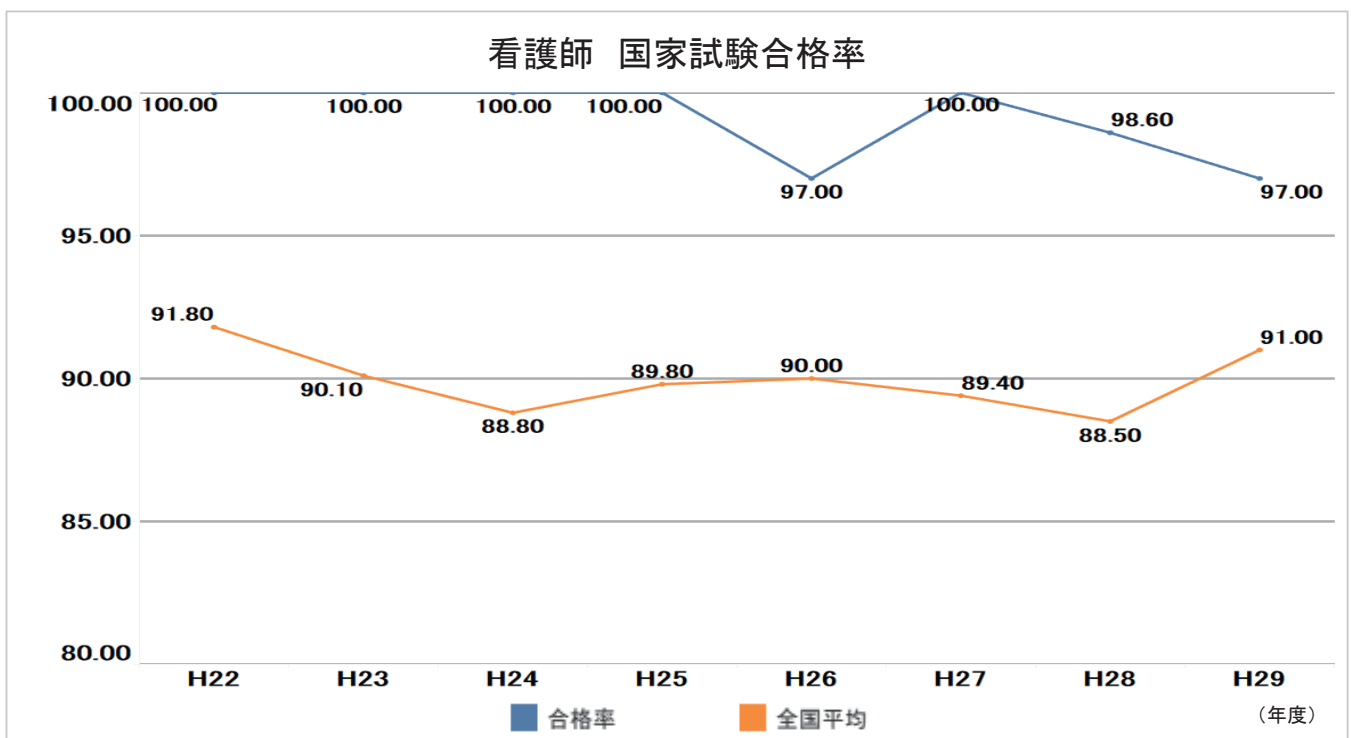
【薬剤師国家資格(合格率)】



・薬剤師国家資格については、6年生課程卒業生試験を対象としているため、H23年度以降を掲載したものの。
 ・数値は、新卒及び既卒等の合格者数を受験者数で除した率である。
 ・()内は(九大の順位/全体数)である。

※出典:厚生労働省ホームページ
 (<http://www.mhlw.go.jp/stf/houdou/0000157911.html>)

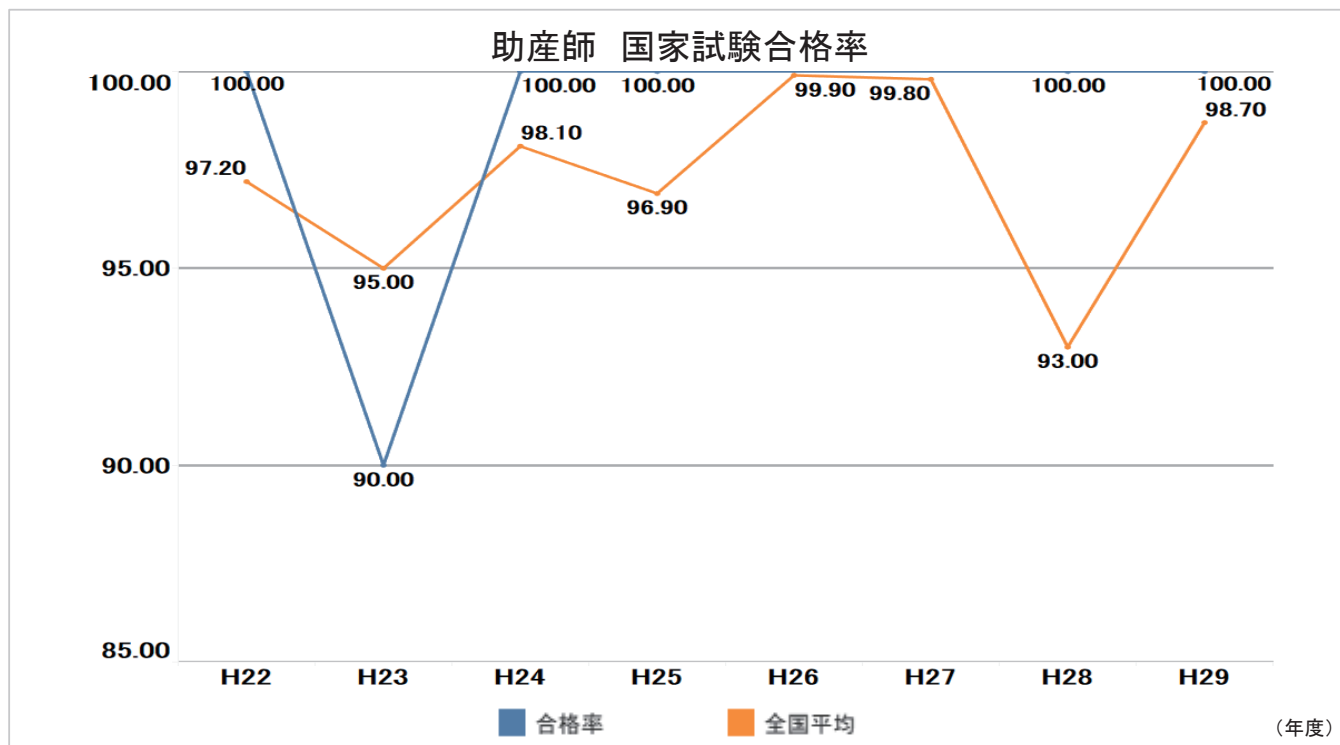
【看護師国家資格(合格率)】



※出典:「看護医療進学ネット」(<http://www.ishin.jp/support/kokka/>)

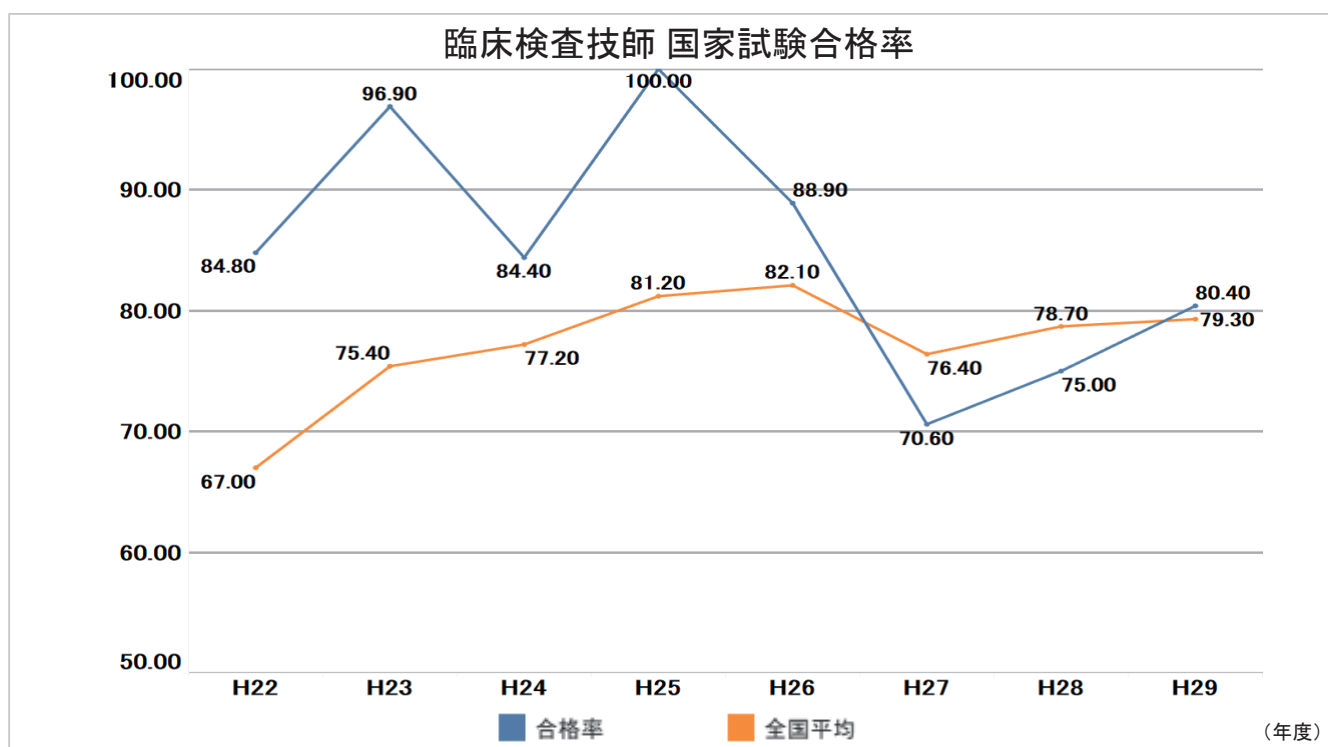
8-2. 各種資格試験・採用試験合格状況(つづき)

【助産師国家資格(合格率)】



※出典:「看護医療進学ネット」(<http://www.ishin.jp/support/kokka/>)

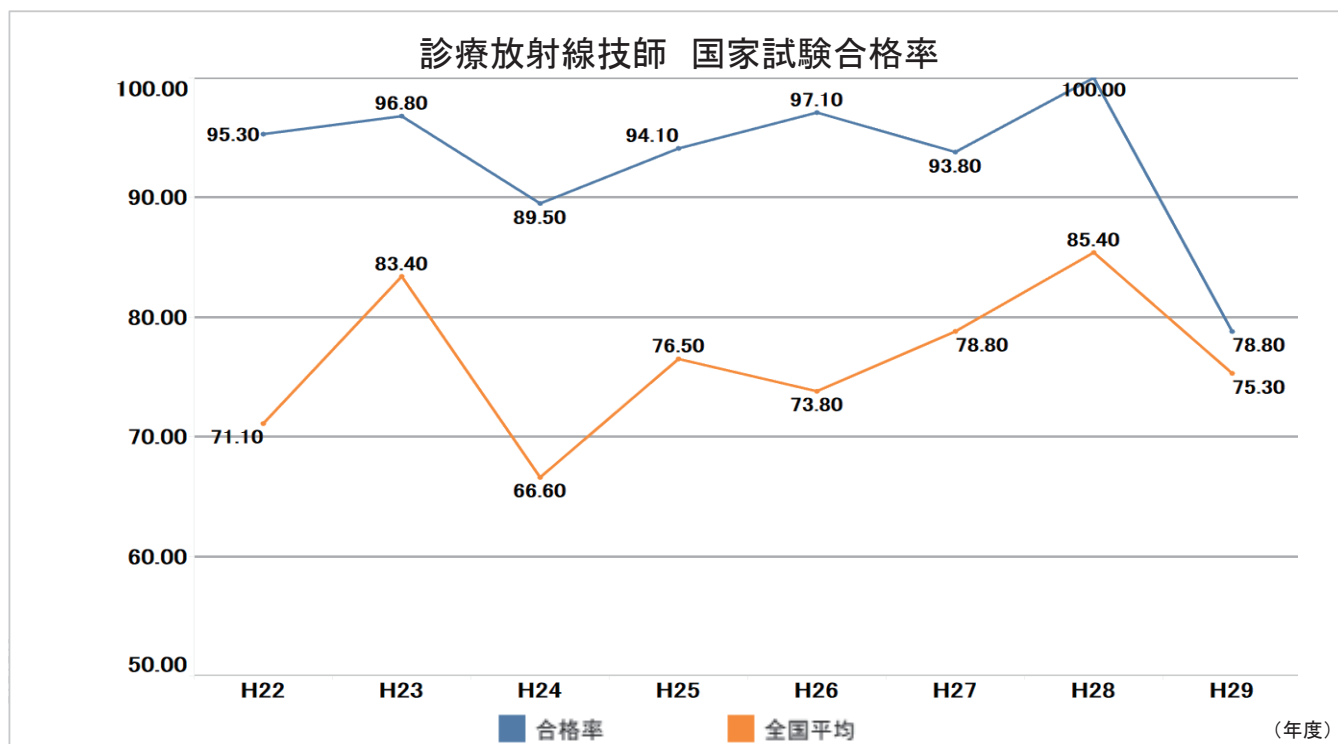
【臨床検査技師国家資格(合格率)】



※出典:「看護医療進学ネット」(<http://www.ishin.jp/support/kokka/>)

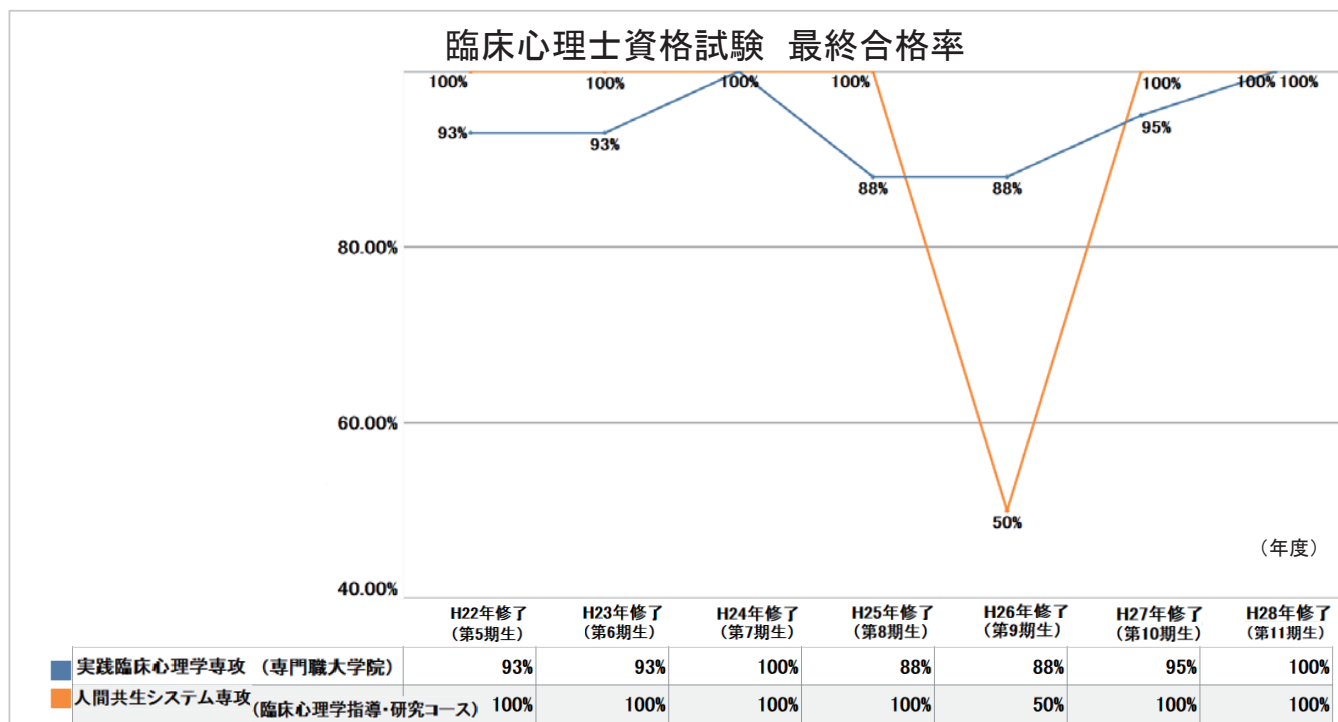
8-2. 各種資格試験・採用試験合格状況(つづき)

【診療放射線技師国家資格(合格率)】



※出典:「看護医療進学ネット」(<http://www.ishin.jp/support/kokka/>)

【臨床心理士資格試験(最終合格率)】



※出典: 専門職大学院 人間環境学府 実践臨床心理学専攻
大学院 人間環境学府 人間共生システム専攻臨床心理学 指導・研究コース 入学案内パンフレット

資格試験等合格状況

8-2. 各種資格試験・採用試験合格状況(つづき)

◆公務員試験合格◆

【国家公務員総合職】

順位	大学名	人
1	東京大	372
2	京都大	182
3	早稲田大	123
4	大阪大	83
5	北海道大	82
6	慶應義塾大	79
7	東北大	72
8	九州大	67
9	中央大	51
10	一橋大	49

【国家公務員一般職】

順位	大学名	人
1	早稲田大	229
2	岡山大	197
3	中央大	195
4	広島大	185
5	同志社大	183
6	立命館大	173
7	北海道大	165
8	日本大	161
:		
13	九州大	135

【外務省専門職員】

順位	大学名	人
1	東京外国語大	10
2	慶應義塾大	6
3	早稲田大	5
4	大阪大	3
4	上智大	3
4	同志社大	3
7	九州大	2
7	東京大	2
7	創価大	2
7	明治大	2
7	立命館大	2

◆国家資格合格◆

【弁理士】

順位	大学名	人
1	東京大	34
2	大阪大	17
3	京都大	16
4	東京工業大	14
5	慶應義塾大	12
5	東京理科大	12
7	東北大	11
7	早稲田大	11
:		
14	九州大	4

【技術士】

順位	大学名	人
1	京都大	147
2	日本大	144
3	北海道大	108
4	東京大	105
5	大阪大	104
6	九州大	103
7	早稲田大	95
8	東京工業大	92
8	東北大	92
10	名古屋大	70

【一級建築士】

順位	大学名	人
1	日本大	181
2	東京理科大	108
3	芝浦工業大	102
4	早稲田大	71
5	明治大	67
6	千葉大	60
6	工学院大	60
8	近畿大	58
8	法政大	58
:		
14	九州大	44

※出典:朝日新聞出版「大学ランキング2019年版」