

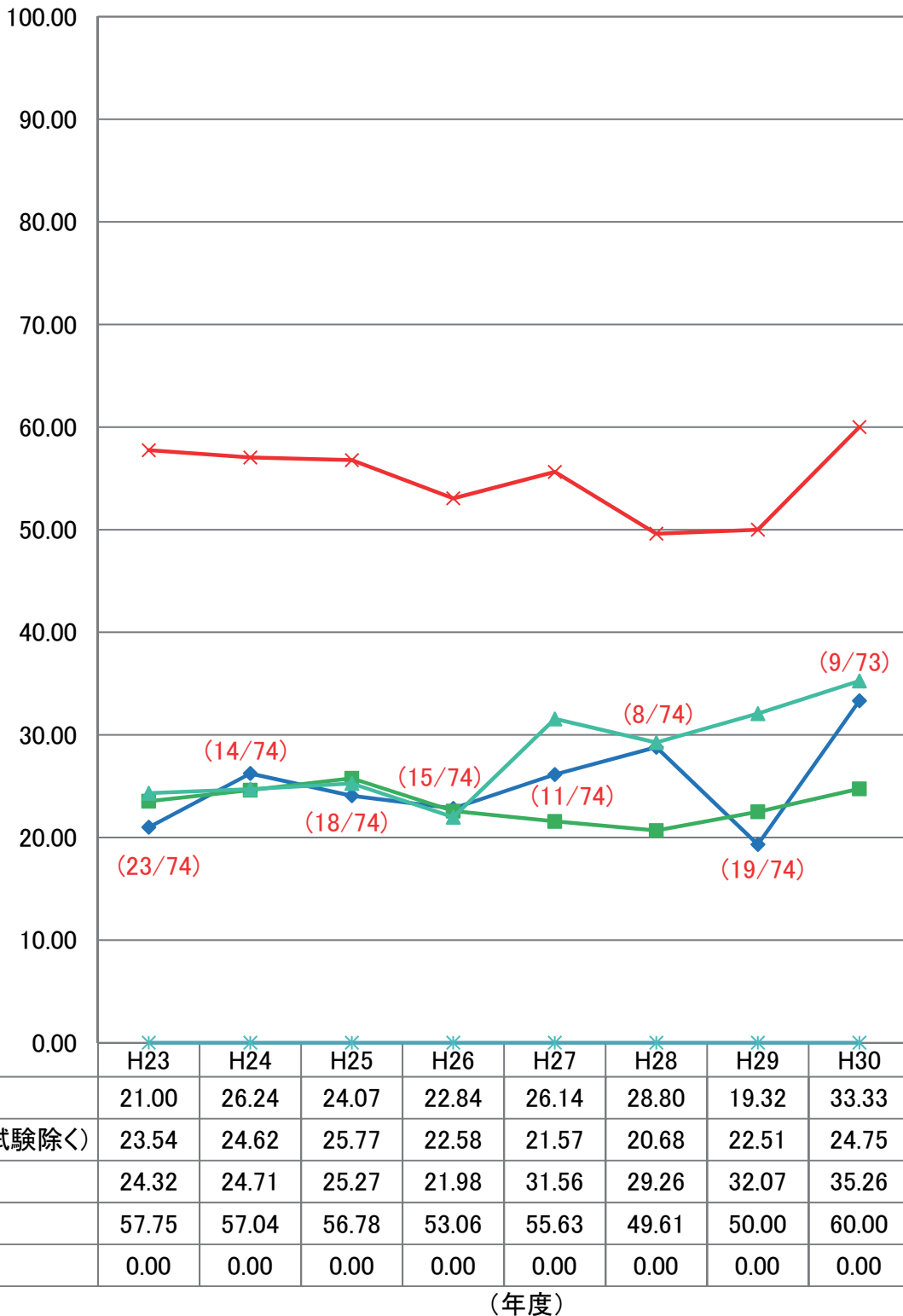
## 8. 資格試験等合格状況

### 8-1. 司法試験合格状況

全体的に昨年度より、合格率が上がっている。

#### ◆ 合格率推移 ◆

(最終合格率)



(年度)

・( )内は(九大の順位/全体数)である。

※出典: 法務省HP 司法試験の結果について 法科大学院等別合格者数等

## 8-1. 司法試験合格状況(つづき)

### ◆合格者数ランキング(上位20大学)◆

H23年度		H24年度		H25年度		H26年度		H27年度		H28年度		H29年度		H30年度	
大学名	合格者(順位)	大学名	合格者(順位)	大学名	合格者(順位)	大学名	合格者(順位)	大学名	合格者(順位)	大学名	合格者(順位)	大学名	合格者(順位)	大学名	合格者(順位)
東京大	210(1)	中央大	202(1)	慶應義塾大	201(1)	早稲田大	172(1)	中央大	170(1)	慶應義塾大	155(1)	慶應義塾大	144(1)	京都大	128(1)
中央大	176(2)	東京大	194(2)	東京大	197(2)	中央大	164(2)	慶應義塾大	158(2)	早稲田大	152(2)	東京大	134(2)	東京大	121(2)
京都大	172(3)	慶應義塾大	186(3)	早稲田大	184(3)	東京大	158(3)	東京大	149(3)	東京大	137(3)	中央大	119(3)	慶應義塾大	118(3)
慶應義塾大	164(4)	早稲田大	155(4)	中央大	177(4)	慶應義塾大	150(4)	早稲田大	145(4)	中央大	136(4)	京都大	111(4)	早稲田大	110(4)
早稲田大	138(5)	京都大	152(5)	京都大	129(5)	京都大	130(5)	京都大	128(5)	京都大	105(5)	早稲田大	102(5)	中央大	101(5)
明治大	90(6)	明治大	82(6)	一橋大	67(6)	一橋大	64(6)	一橋大	79(6)	一橋大	63(6)	大阪大	66(6)	一橋大	72(6)
一橋大	82(7)	一橋大	77(7)	明治大	65(7)	明治大	63(7)	神戸大	72(7)	大阪大	42(7)	一橋大	60(7)	神戸大	51(7)
神戸大	69(8)	大阪大	74(8)	大阪大	51(8)	大阪大	55(8)	明治大	53(8)	神戸大	41(8)	神戸大	55(8)	大阪大	50(8)
同志社大	65(9)	神戸大	60(9)	北海道大	50(9)	神戸大	44(9)	大阪大	48(9)	九州大	36(9)	首都大東京	31(9)	九州大	29(9)
東北大	54(10)	北海道大	54(10)	神戸大	46(10)	東北大	42(10)	北海道大	42(10)	明治大	36(9)	明治大	30(10)	名古屋大	29(9)
大阪大	49(11)	九州大	53(11)	上智大	46(10)	北海道大	41(11)	九州大	40(11)	名古屋大	34(11)	北海道大	29(11)	明治大	25(11)
北海道大	48(12)	同志社大	44(12)	同志社大	42(12)	九州大	37(12)	名古屋大	37(12)	北海道大	30(12)	名古屋大	28(12)	同志社大	24(12)
名古屋大	43(13)	名古屋大	44(12)	名古屋大	40(13)	立命館大	33(13)	東北大	35(13)	立命館大	29(13)	立命館大	21(13)	首都大東京	23(13)
九州大	42(14)	立命館大	43(14)	立命館大	40(13)	上智大	31(14)	同志社大	33(14)	首都大東京	25(14)	同志社大	20(14)	北海道大	23(13)
立命館大	40(15)	首都大東京	40(15)	九州大	39(15)	名古屋大	30(15)	上智大	29(15)	東北大	23(15)	東北大	18(15)	上智大	18(15)
上智大	39(16)	上智大	38(16)	首都大東京	39(15)	千葉大	26(16)	法政大	29(15)	上智大	19(16)	関西学院大	18(15)	法政大	17(16)
首都大東京	38(17)	東北大	38(16)	東北大	39(15)	同志社大	26(16)	立命館大	27(17)	千葉大	17(17)	九州大	17(17)	学習院大	16(17)
関西大	35(18)	関西学院大	27(18)	大阪市立大	35(18)	首都大東京	22(18)	首都大東京	26(18)	同志社大	17(17)	上智大	16(18)	東北大	15(18)
法政大	31(19)	関西大	22(19)	関西学院大	34(19)	日本大	22(18)	大阪市立大	22(19)	関西大	15(19)	創価大	13(19)	立命館大	15(18)
大阪市立大	30(20)	日本大	22(19)	法政大	30(20)	法政大	21(20)	関西大	22(19)	関西学院大	15(19)	大阪市立大	13(19)	創価大	13(20)
										広島大	15(19)				
										法政大	15(19)				

### ◆合格率ランキング(上位20大学)◆

H23年度		H24年度		H25年度		H26年度		H27年度		H28年度		H29年度		H30年度	
大学名	合格率(順位)	大学名	合格率(順位)	大学名	合格率(順位)	大学名	合格率(順位)	大学名	合格率(順位)	大学名	合格率(順位)	大学名	合格率(順位)	大学名	合格率(順位)
一橋大	57.75%(1)	一橋大	57.04%(1)	慶應義塾大	56.78%(1)	京都大	53.06%(1)	一橋大	55.63%(1)	一橋大	49.61%(1)	京都大	50.00%(1)	東北学院大	60.00%(1)
京都大	54.60%(2)	京都大	54.29%(2)	東京大	55.18%(2)	東京大	51.97%(2)	京都大	53.33%(2)	東京大	48.07%(2)	一橋大	49.59%(2)	一橋大	59.50%(2)
東京大	50.48%(3)	慶應義塾大	53.60%(3)	一橋大	54.47%(3)	一橋大	47.06%(3)	東京大	48.85%(3)	京都大	47.30%(3)	東京大	49.45%(3)	京都大	59.26%(3)
慶應義塾大	47.95%(4)	東京大	51.19%(4)	京都大	52.44%(4)	慶應義塾大	44.64%(4)	神戸大	48.32%(4)	慶應義塾大	44.29%(4)	慶應義塾大	45.43%(4)	東京大	48.02%(4)
神戸大	46.62%(5)	神戸大	45.80%(5)	愛知大	42.86%(5)	大阪大	40.15%(5)	慶應義塾大	45.53%(5)	早稲田大	35.85%(5)	大阪大	40.74%(5)	神戸大	39.53%(5)
千葉大	39.19%(6)	大阪大	41.81%(6)	首都大東京	40.63%(6)	早稲田大	35.17%(6)	愛知大	36.36%(6)	神戸大	32.28%(6)	神戸大	38.73%(6)	慶應義塾大	39.20%(6)
中央大	38.18%(7)	中央大	41.31%(7)	中央大	40.05%(7)	中央大	34.53%(7)	中央大	35.79%(7)	中央大	29.44%(7)	愛知大	30.77%(7)	大阪大	37.59%(7)
早稲田大	31.94%(8)	首都大東京	39.60%(8)	早稲田大	38.41%(8)	千葉大	30.95%(8)	早稲田大	30.79%(8)	九州大	28.80%(8)	早稲田大	29.39%(8)	早稲田大	36.54%(8)
東北大	31.76%(9)	愛知大	37.84%(9)	千葉大	36.92%(9)	神戸大	30.77%(9)	大阪大	29.09%(9)	大阪大	26.75%(9)	首都大東京	26.96%(9)	九州大	33.33%(9)
首都大東京	31.67%(10)	北海道大	33.96%(10)	神戸大	36.80%(10)	東北大	26.42%(10)	北海道大	28.57%(10)	愛知大	26.67%(10)	中央大	26.15%(10)	名古屋大	30.53%(10)
名古屋大	31.62%(11)	早稲田大	32.84%(11)	大阪大	36.43%(11)	愛知大	25.93%(11)	九州大	26.14%(11)	名古屋大	25.00%(11)	東北大	26.09%(11)	白鷗大	28.57%(11)
岡山	31.51%(12)	名古屋大	32.59%(12)	名古屋大	33.33%(12)	創価大	25.71%(12)	東北大	25.74%(12)	東北大	23.96%(12)	北海道大	24.58%(12)	東北大	27.27%(12)
北海道大	30.00%(13)	千葉大	31.82%(13)	北海道大	33.33%(12)	北海道大	25.47%(13)	名古屋大	25.00%(13)	北海道大	23.44%(13)	名古屋大	23.73%(13)	香川大	25.00%(13)
大阪大	28.65%(14)	九州大	26.24%(14)	大阪市立大	33.02%(14)	首都大東京	22.92%(14)	首都大東京	23.01%(14)	広島大	20.27%(14)	鹿児島大	20.00%(14)	広島大	25.00%(13)
北海道学園大	27.03%(15)	近畿大	24.32%(15)	上智大	26.44%(15)	九州大	22.84%(15)	神奈川大	22.86%(15)	千葉大	19.77%(15)	熊本大	20.00%(14)	中央大	23.22%(15)
南山大	26.25%(16)	東北大	21.97%(16)	創価大	25.00%(16)	名古屋大	22.56%(16)	大阪市立大	18.64%(16)	首都大東京	19.53%(16)	神戸学院大	20.00%(14)	愛知大	23.08%(16)
大阪市立大	25.00%(17)	広島大	20.88%(17)	岡山	24.29%(17)	上智大	19.62%(17)	岡山	18.46%(17)	創価大	19.40%(17)	創価大	19.40%(17)	信州大	22.73%(17)
明治大	24.00%(18)	上智大	20.77%(18)	九州大	24.07%(18)	横浜国立大	19.35%(18)	熊本大	18.42%(18)	岡山	18.03%(18)	琉球大	19.35%(18)	首都大東京	22.33%(18)
同志社大	23.47%(19)	明治大	20.45%(19)	東北大	22.54%(19)	岡山	18.06%(19)	創価大	17.95%(19)	静岡大	16.67%(19)	九州大	19.32%(19)	岡山	21.57%(19)
金沢大	23.44%(20)	中京大	19.51%(20)	同志社大	22.11%(20)	大阪市立大	17.43%(20)	同志社大	17.46%(20)	神戸学院大	15.38%(20)	関西学院大	18.37%(20)	創価大	21.31%(20)
九州大(23位)	21.00%(23)														
平均	23.54%	平均	24.62%	平均	25.77%	平均	22.58%	平均	21.57%	平均	20.68%	平均	22.51%	平均	24.75%

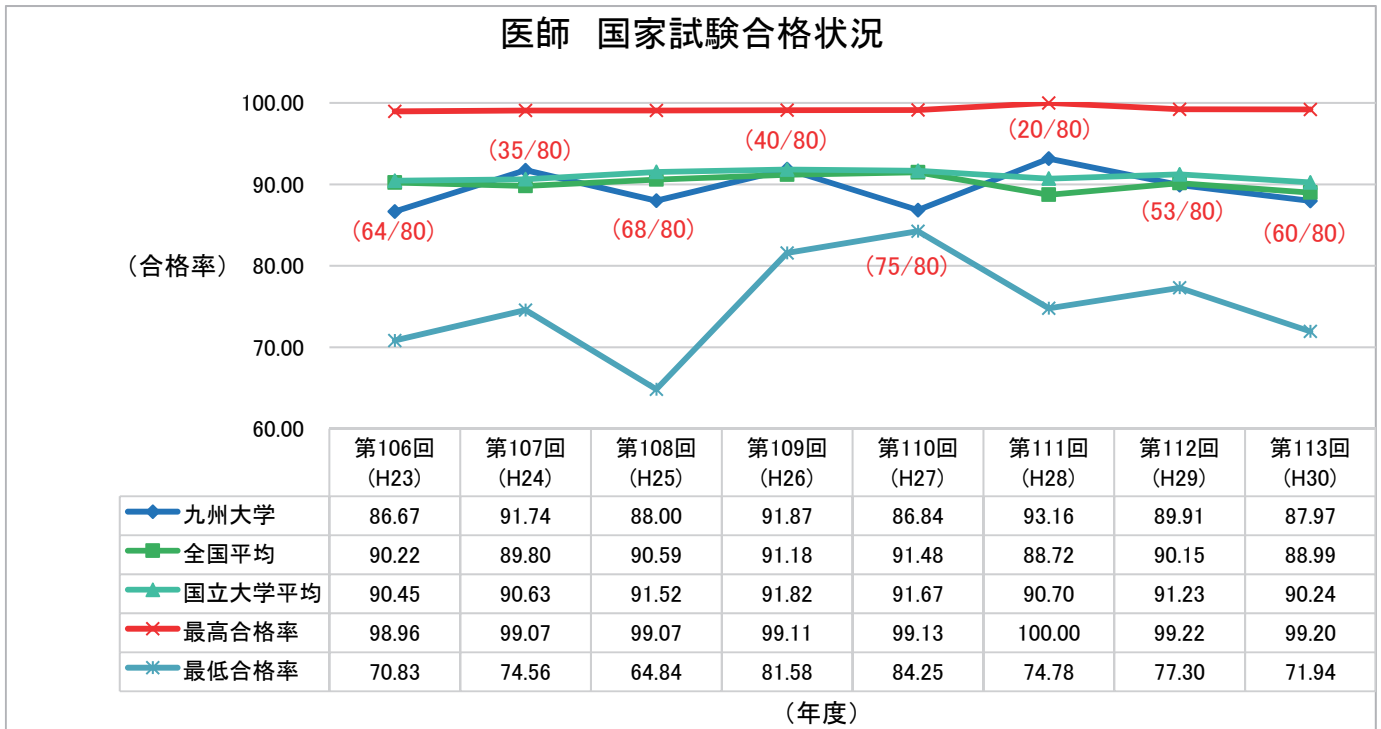
・司法試験法科大学院等別合格者数等(予備試験合格者については含めていない)

※出典:法務省HP 司法試験の結果について 法科大学院等別合格者数等

## 8-2. 各種資格試験・採用試験合格状況

医師国家資格については、国立大学平均合格率は安定しているものの、本学は受験年度により大きく変動している。

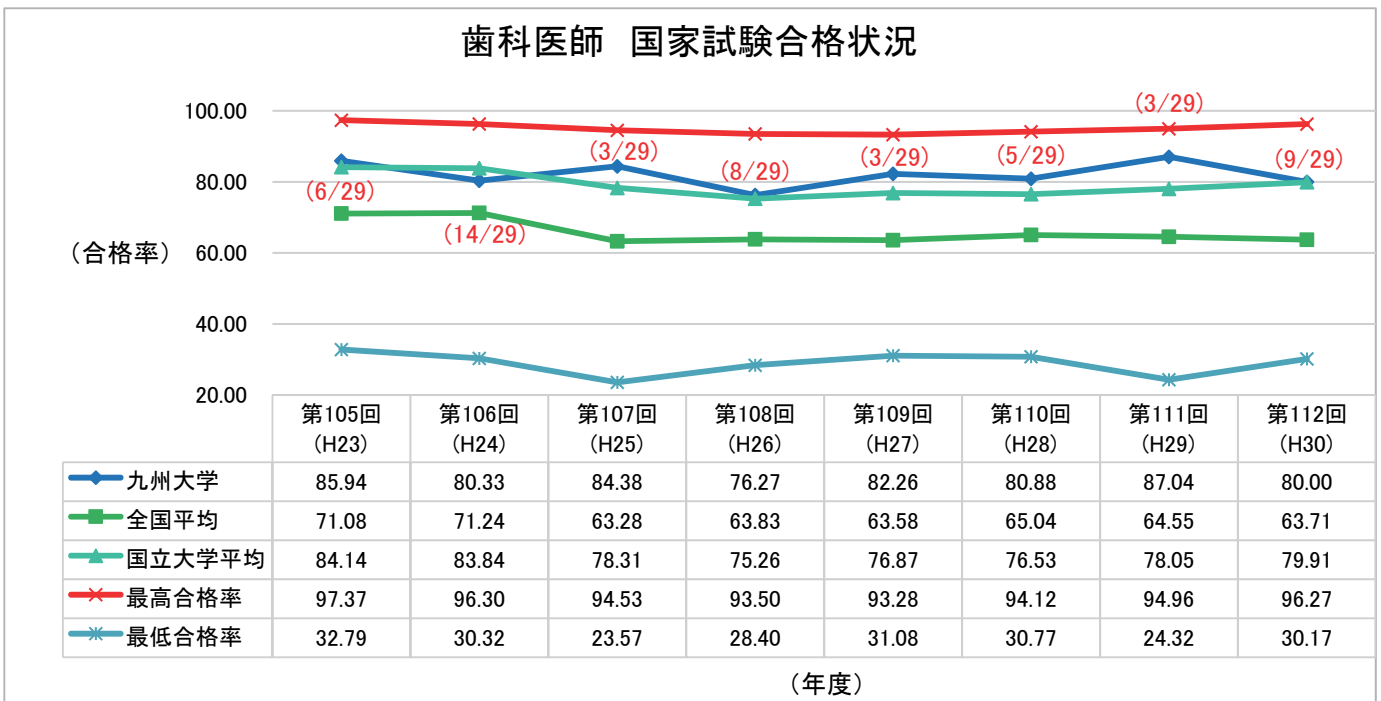
### 【医師国家資格(合格率)】



・数値は、新卒及び既卒の合格者数を受験者数で除した率である。  
 ・( )内は(九大の順位/全体数)である。

※出典: 医師国家試験対策予備校「テコム」ホームページ (<https://www.tecomgroup.jp/igaku/topics/111.asp>)

### 【歯科医師国家資格(合格率)】

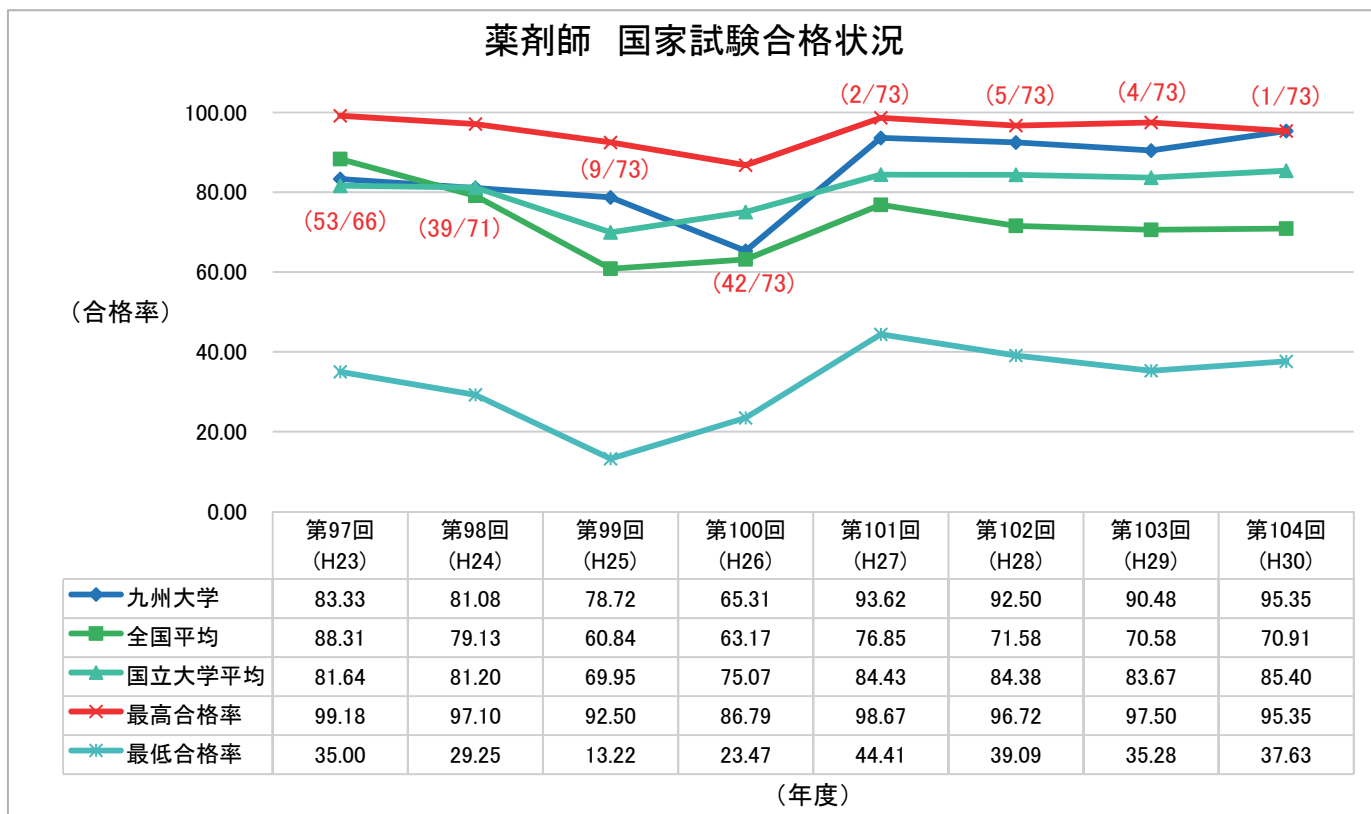


・数値は、新卒及び既卒の合格者数を受験者数で除した率である。  
 ・( )内は(九大の順位/全体数)である。

※出典: 厚生労働省HP 歯科医師国家試験の学校別合格者状況 (<https://www.mhlw.go.jp/content/10803000/000488440.pdf>)

## 8-2. 各種資格試験・採用試験合格状況(つづき)

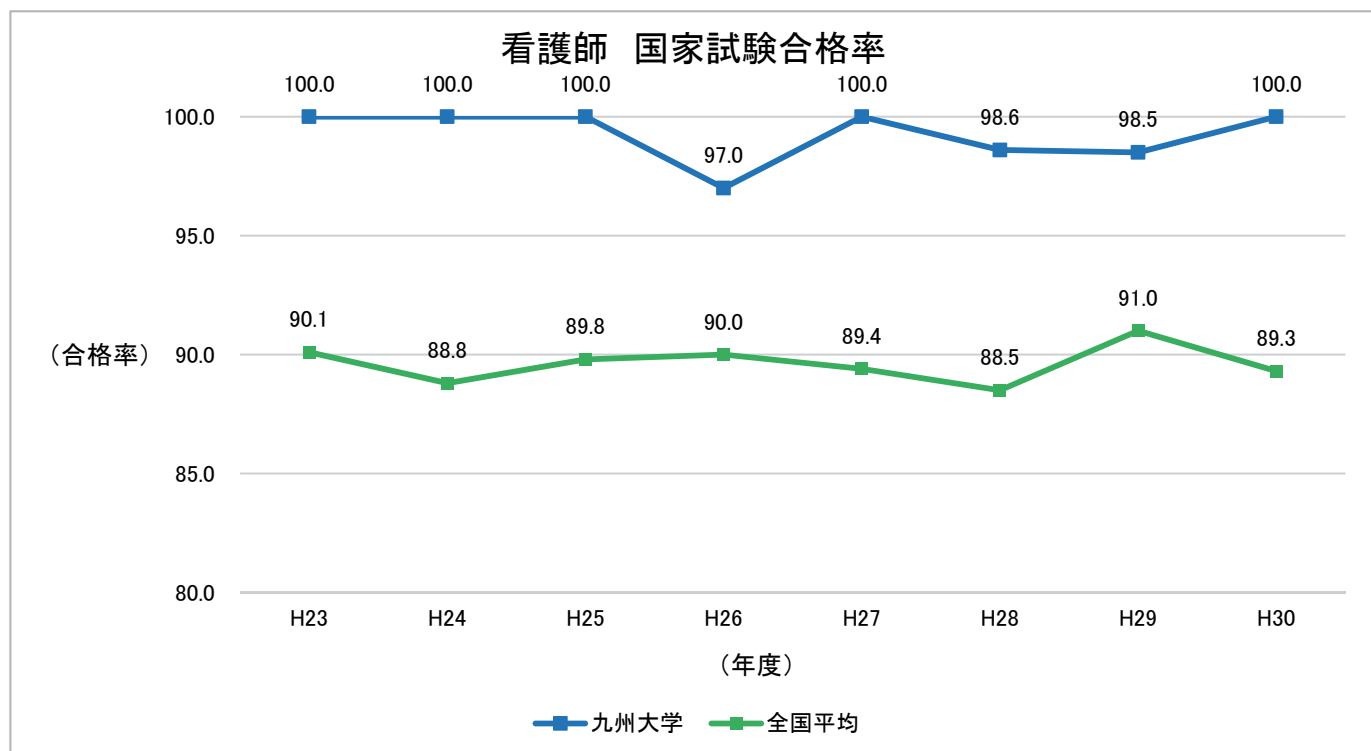
### 【薬剤師国家資格(合格率)】



・数値は、新卒及び既卒等の合格者数を受験者数で除した率である。  
 ・( )内は(九大の順位/全体数)である。

※出典:厚生労働省HP 薬剤師国家試験 大学別合格者数 (<https://www.mhlw.go.jp/content/11121000/000490577.pdf>)

### 【看護師国家資格(合格率)】

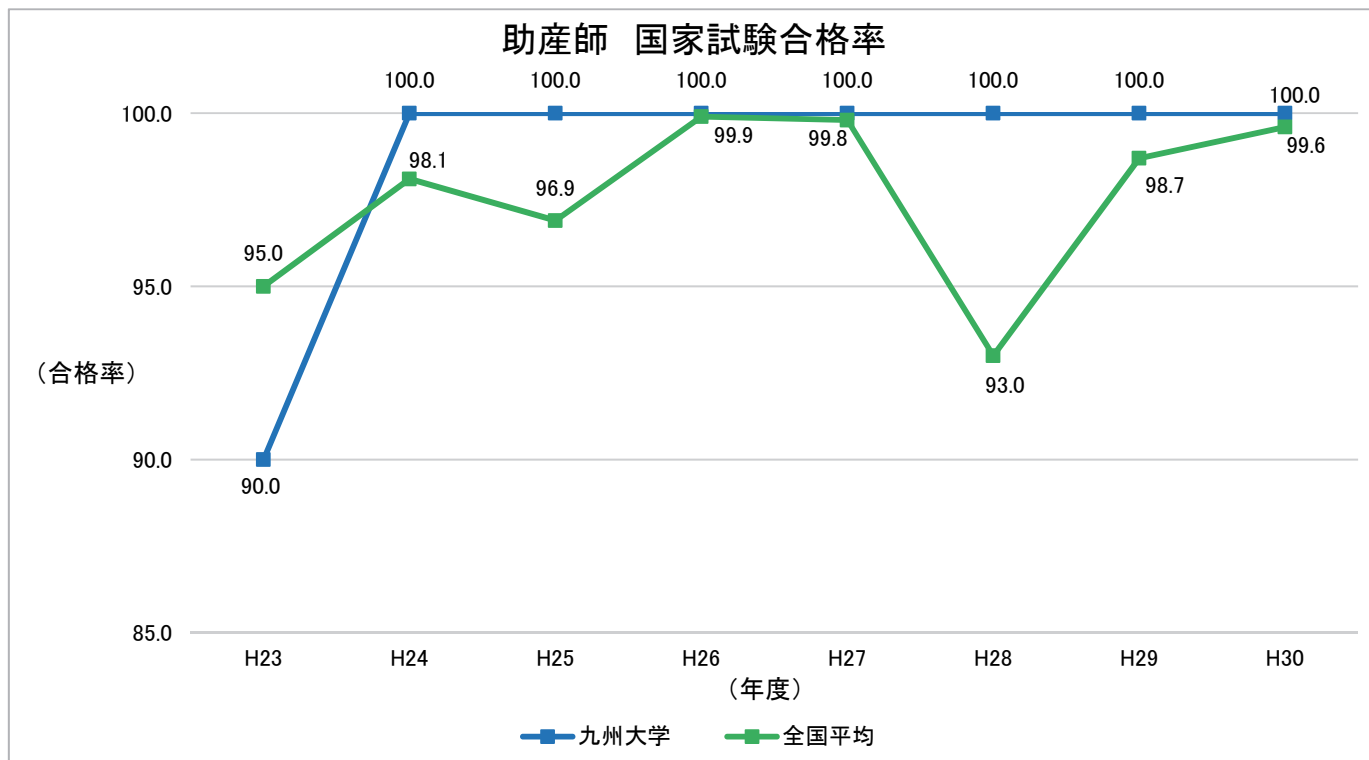


・九州大学合格率の数値は、新卒のみの合格者数を受験者数で除した率である。  
 ・全国平均の数値は、新卒及び既卒等の合格者数を受験者数で除した率である。

※出典:「看護医療進学ネット」 (<http://www.ishin.jp/support/kokka/>)

## 8-2. 各種資格試験・採用試験合格状況(つづき)

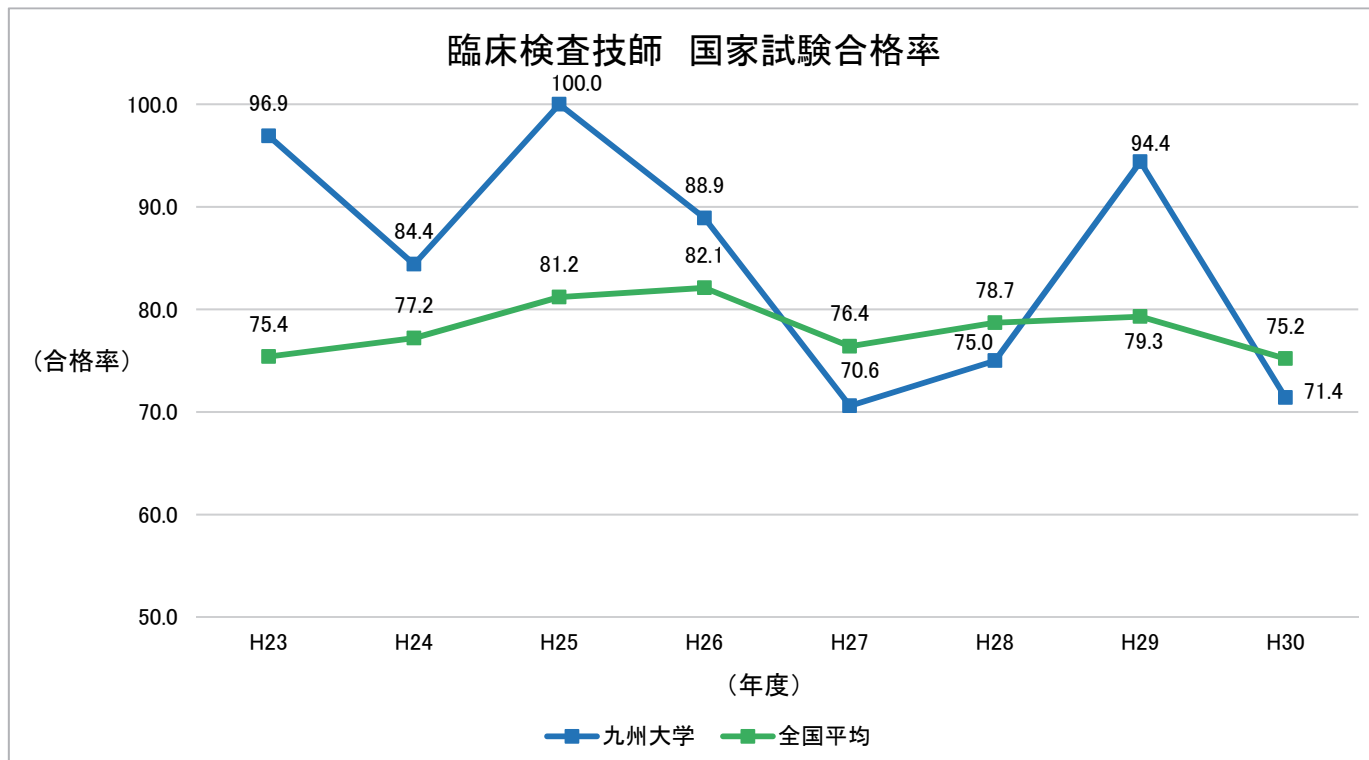
### 【助産師国家資格(合格率)】



・九州大学合格率の数値は、新卒のみの合格者数を受験者数で除した率である。  
 ・全国平均の数値は、新卒及び既卒等の合格者数を受験者数で除した率である。

※出典:「看護医療進学ネット」(<http://www.ishin.jp/support/kokka/>)

### 【臨床検査技師国家資格(合格率)】

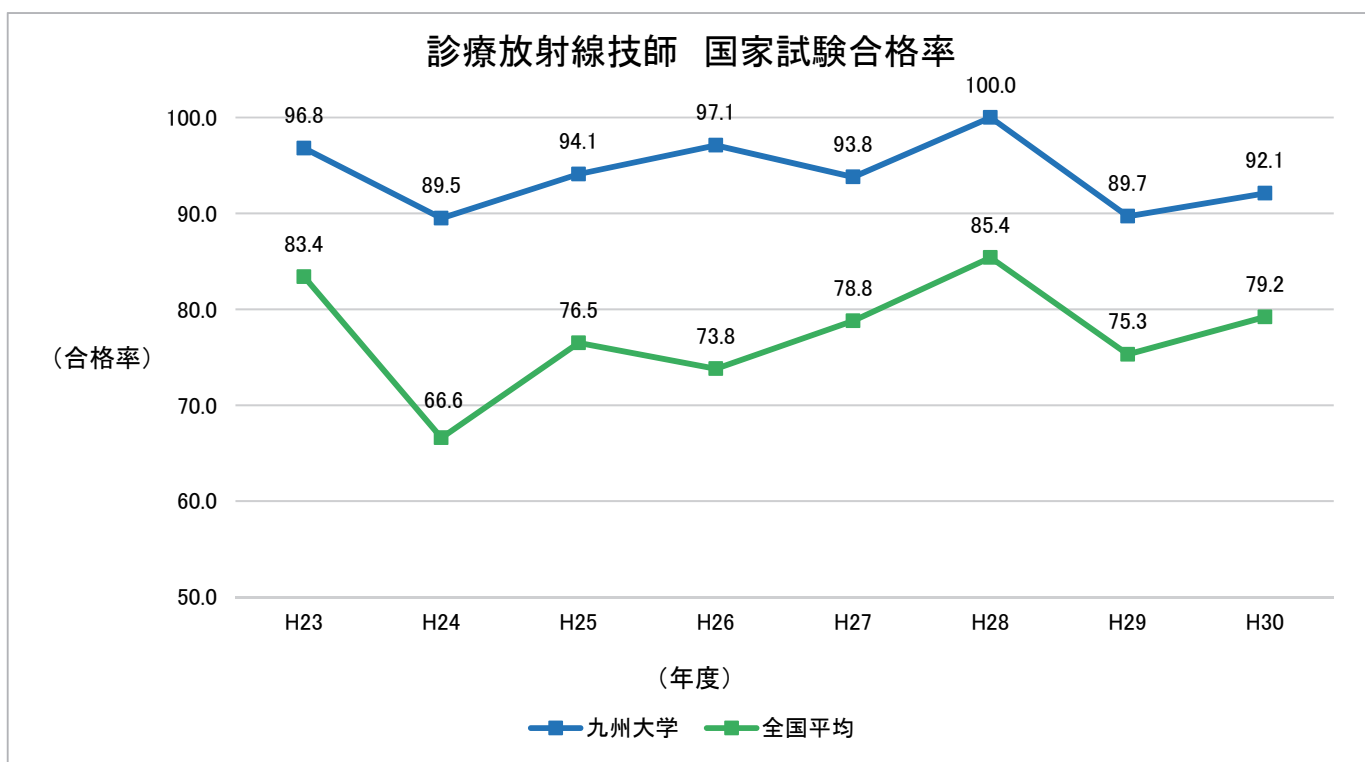


・九州大学合格率の数値は、新卒のみの合格者数を受験者数で除した率である。  
 ・全国平均の数値は、新卒及び既卒等の合格者数を受験者数で除した率である。

※出典:「看護医療進学ネット」(<http://www.ishin.jp/support/kokka/>)

## 8-2. 各種資格試験・採用試験合格状況(つづき)

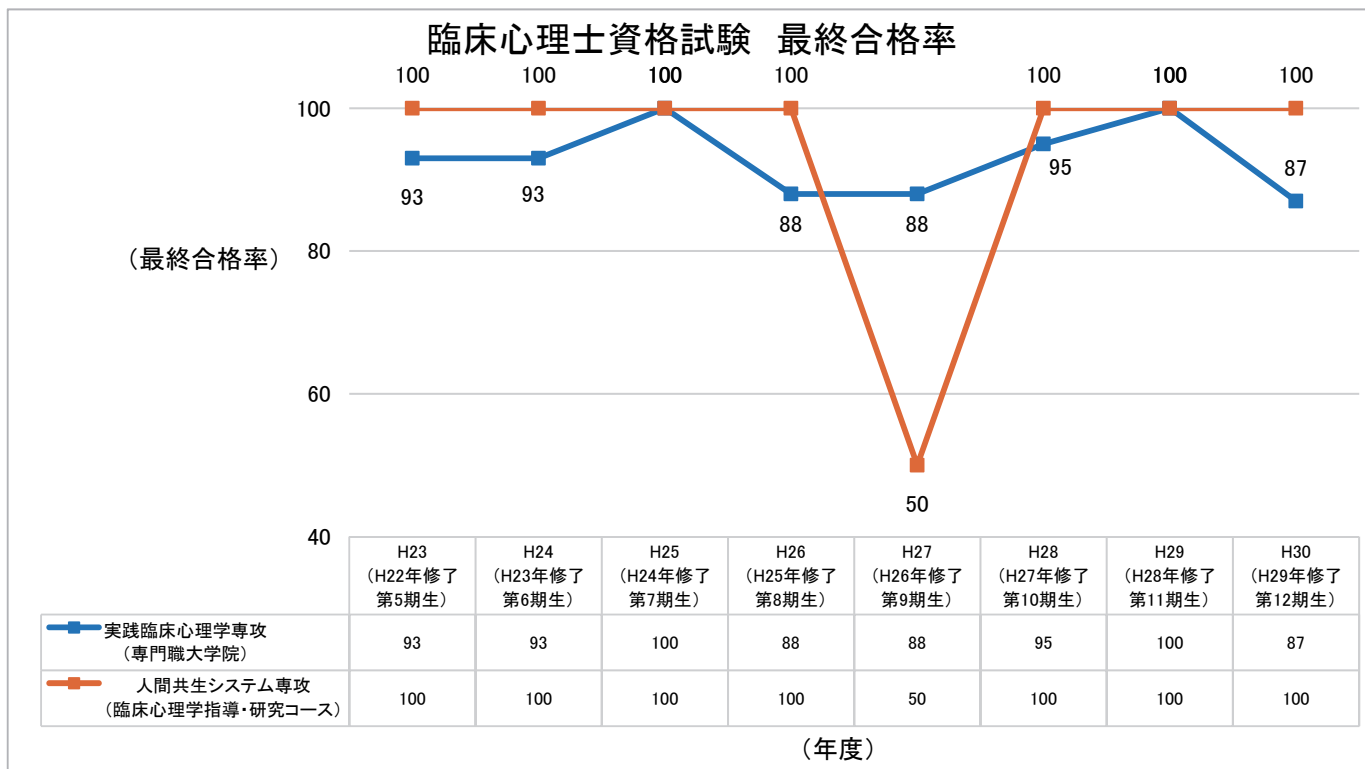
### 【診療放射線技師国家資格(合格率)】



・九州大学合格率の数値は、新卒のみの合格者数を受験者数で除した率である。  
 ・全国平均の数値は、新卒及び既卒等の合格者数を受験者数で除した率である。

※出典:「看護医療進学ネット」(<http://www.ishin.jp/support/kokka/>)

### 【臨床心理士資格試験(最終合格率)】



※出典:九州大学大学院人間環境学府 臨床心理士・公認心理師養成大学院HP (<http://www.hes.kyushu-u.ac.jp/~ccphd/graduate/index.php/career/>)

## 8-2. 各種資格試験・採用試験合格状況(つづき)

### ◆公務員試験合格◆

【国家公務員総合職】

順位	大学名	人
1	東京大	329
2	京都大	151
3	早稲田大	111
4	東北大	82
4	慶應義塾大	82
6	北海道大	67
7	大阪大	55
8	中央大	50
9	神戸大	48
10	岡山大	45
⋮		
<b>14</b>	<b>九州大</b>	<b>41</b>

(2018)

【国家公務員一般職】

順位	大学名	人
1	岡山大	270
2	中央大	213
3	明治大	207
4	立命館大	176
4	早稲田大	176
6	琉球大	164
7	同志社大	159
8	東北大	153
9	広島大	149
9	日本大	149
⋮		
<b>14</b>	<b>九州大</b>	<b>134</b>

(2018)

・国家公務員総合職及び一般職は、大学調査をもとに集計した。

### ◆国家資格合格◆

【技術士】

順位	大学名	人
1	京都大	142
<b>2</b>	<b>九州大</b>	<b>121</b>
2	北海道大	121
2	日本大	121
5	東京大	115
6	東北大	108
7	早稲田大	90
8	東京工業大	85
9	大阪大	76
10	名古屋大	61
10	東京理科大	61

(2018)

【一級建築士】

順位	大学名	人
1	日本大	209
2	東京理科大	117
3	芝浦工業大	100
4	早稲田大	96
5	近畿大	77
6	明治大	75
7	神戸大	70
8	千葉大	66
9	工学院大	58
10	東京都市大	54
⋮		
<b>15</b>	<b>九州大</b>	<b>45</b>

(2018)

・技術士は公益社団法人日本技術士会からの資料。一級建築士試験は、公益財団法人建築技術教育普及センターによるものである。

※出典：朝日新聞出版「大学ランキング2020年版」